



SPL
Les Eaux du SAG^e

Guide de connexion

Espace Abonné

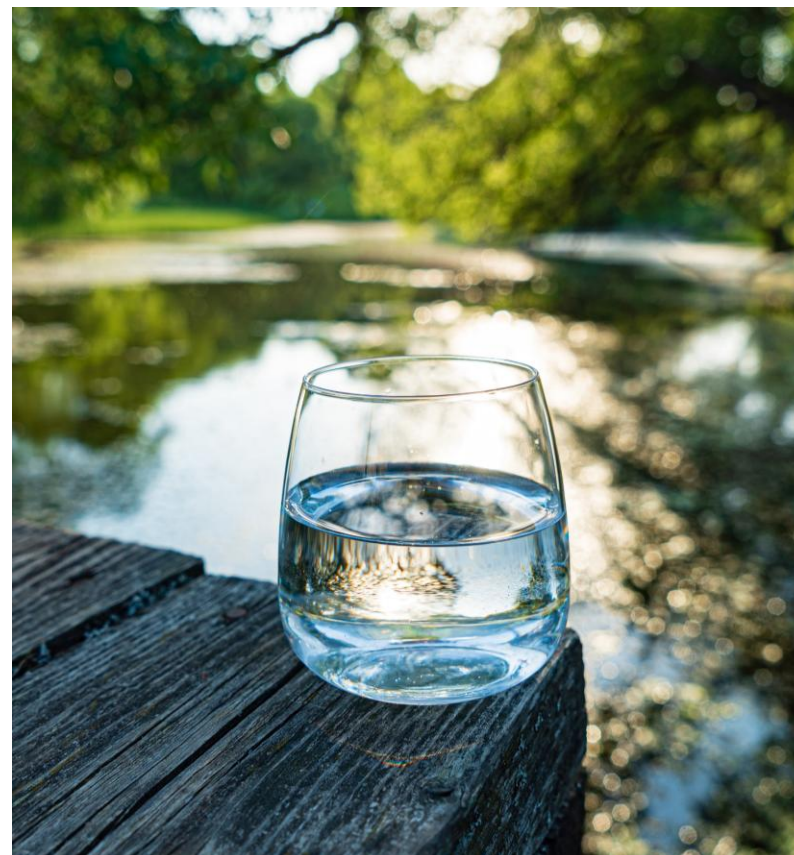


Votre Espace Abonné est accessible sur
PC, tablette et téléphone

www.o-sage.fr

Sommaire

1. A quoi sert l'Espace Abonné ?
2. Comment y accéder ?
3. Créer mon compte
4. Se connecter
5. Accessibilités et informations



1. A quoi sert l'Espace Abonné ?



Gérez votre compte

Modifier vos informations personnelles (téléphone, mot de passe, etc)

Demander le prélèvement automatique

Résilier votre contrat



Gérez vos factures

Consulter vos factures

Payer vos factures en ligne



Suivez votre conso

Suivre vos consommations

Transmettre votre relevé de compteur

2. Comment y accéder ?

1

Rendez vous sur le site :
www.o-sage.fr

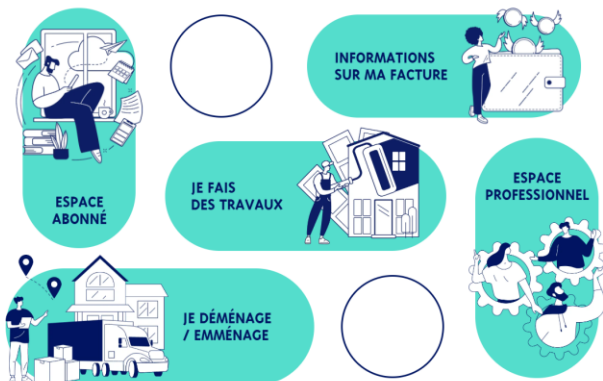
2

Descendez un peu dans la page
d'accueil et arrêtez vous dans la partie
« Mes démarches »



Mes démarches

Eau et assainissement :
gagnez du temps et retrouvez
ici tous vos essentiels !



3

Cliquez sur « Espace Abonné »



4

Vous êtes redirigé vers la page de connexion à votre Espace Abonné :

<https://portail-usager.sivom-sag.fr/public>

5

Dans l'encart jaune, acceptez les cookies en cliquant sur « Ok »

Nous utilisons des cookies pour que votre navigation soit plus fluide et conviviale. Les informations resteront strictement confidentielles.

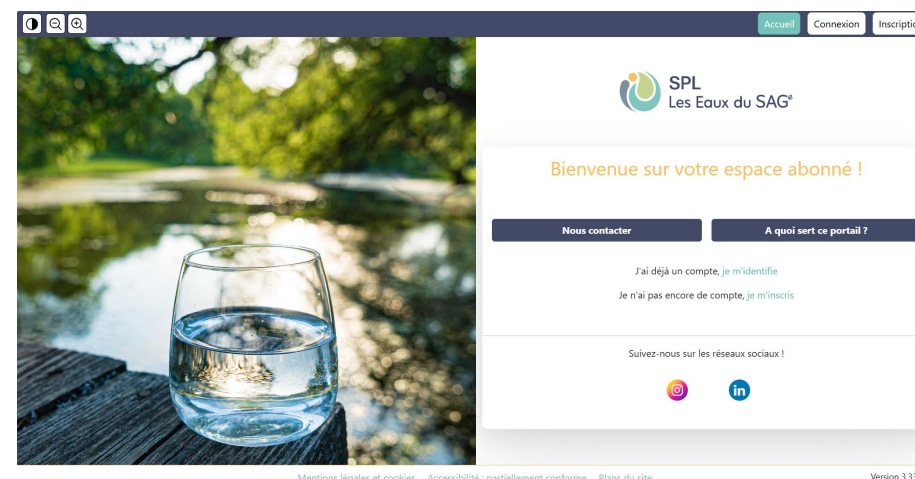
6

Vous êtes sur la page d'accueil de votre espace abonné, vous pouvez :

Créer un compte

ou

Vous connecter à votre compte



3. Créer mon compte



Pour créer un compte, il existe deux possibilités :

Cliquer sur le bouton **Inscription**
en haut à droite
OU
Cliquer sur « **je m'inscris** »

Et suivez les instructions.



Accueil Connexion **Inscription**

SPL
Les Eaux du SAG^e

Bienvenue sur votre espace abonné !

Nous contacter A quoi sert ce portail ?

J'ai déjà un compte, [je m'identifie](#)
Je n'ai pas encore de compte, **[je m'inscris](#)**

Suivez-nous sur les réseaux sociaux !

: partiellement conforme Plans du site Version 3.33.17

4. Se connecter



Pour vous connecter, il existe deux possibilités :

Cliquer sur le bouton **Connexion**
en haut à droite
OU
Cliquer sur « **je m'identifie** »

Et suivez les instructions.



Accueil Connexion Inscription

SPL
Les Eaux du SAGE^e

Bienvenue sur votre espace abonné !

Nous contacter A quoi sert ce portail ?

J'ai déjà un compte, je m'identifie

Je n'ai pas encore de compte, je m'inscris

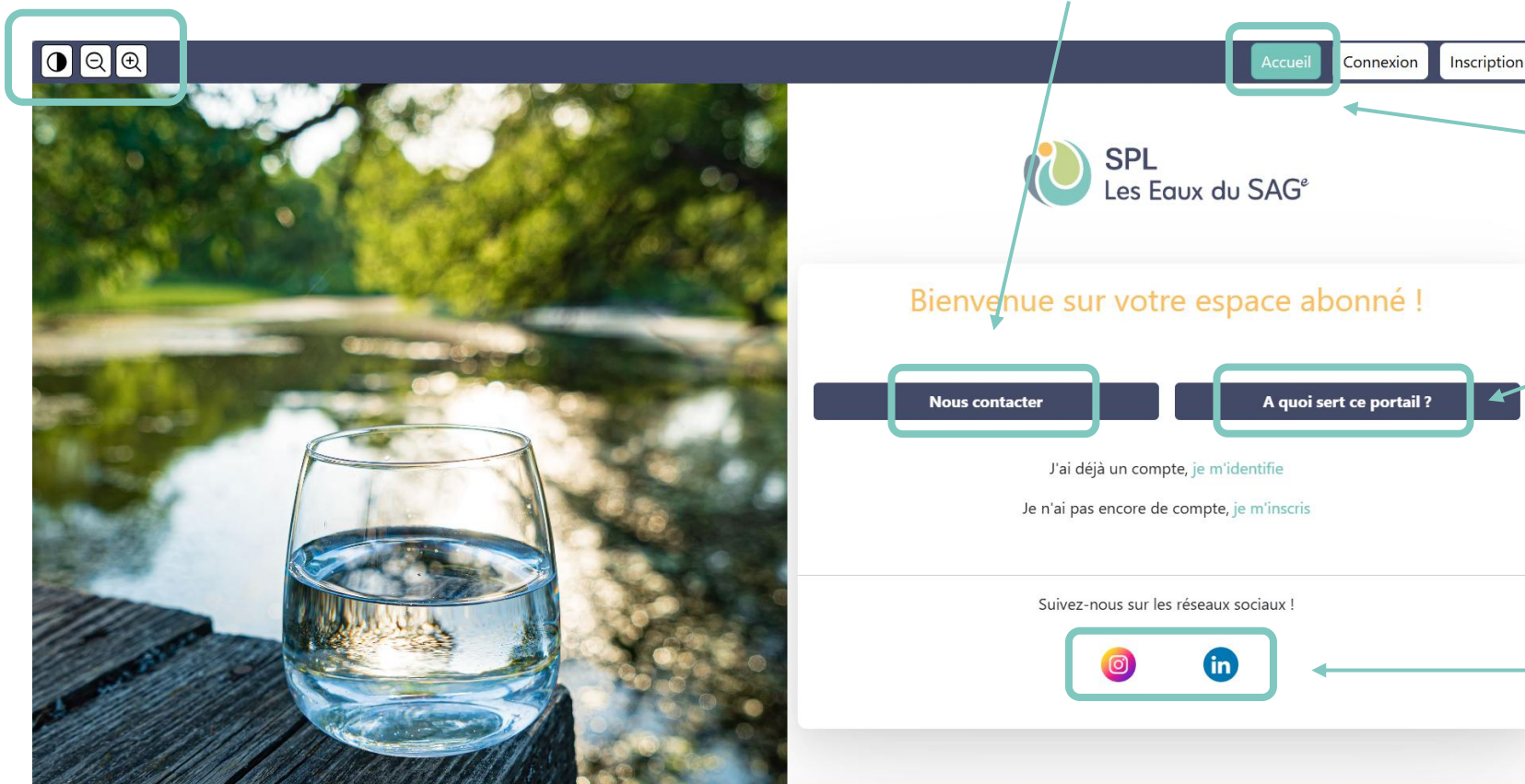
Suivez-nous sur les réseaux sociaux !

: partiellement conforme Plans du site

Version 3.33.17

5. Accessibilités et informations

Cliquer sur nous contacter, sélectionner le point d'accueil de votre choix et obtenez toutes les informations de contact (adresse, horaires, téléphone, mail)



Réglage de l'accessibilité (contraste et zoom)

Cliquer sur Accueil pour vous rendre sur cette page

Découvrez rapidement les fonctionnalités de l'Espace Abonné

Suivez-nous sur les réseaux sociaux pour en savoir plus sur les missions du SAGe